

SALM

Raudtee- ja Sidemuuseumi püsiekspositsioon 2025

ruumiline ja sisuline kontseptsioon - JAAM



RAUDTEE- JA SIDEMUUSEUM

Eesmärgid

- Väärtustada ja tutvustada 150 aastase ajalooga Eesti raudtee- ja 170 aastase ajalooga sidealast tehnikapärandit
- Pakkuda harivat elamust erineva elukogemuse, haridusliku tausta ja süvenemisvalmidusega ning näituse külastamise eesmärgiga külastajatele
- Korrastada ja väärindada ajaloolist Haapsalu raudteejaama hoonet ning teisi kompleksi hooneid, linnaruumi tervikuna, luua atraktiivne vaba aja veetmise ruum
- Luua Haapsallu uus/uuenenud atraktiivne muuseum/külastusobjekt, mis on Haapsallu reisimise motivatsiooniks ja argumendiks, et pikendada turistide Haapsalus viibimise aega
- Huvi äratada tehnika vastu laiemalt

Sihtgruppid

- Avastaja – ajendatud vajadusest rahuldada oma isiklikku uudishimu
- Koolitaja – sotsiaalne vajadus jagada kellegagi saadud infot
- Kogemuste otsija – vajadus seletada intellektuaalselt erinevaid teemasid
- Professionaal/asjaarmastaja – vajadus kindla süvainfo järele
- Unistaja – vajadus emotsionaalse ja intellektuaalse keskkonna järele

J. H. Falk

Raudtee- ja sidemuuseumis toimunud aruteludes määratleti sihtgruppideks:

- Lastega pered
- Seniorid (koos lastelastega)
- Need, kes otsivad seoseid enda elu ja kogemusega
- Elamusteotsijad
- Need, kellel on juba mingi teadmine antud valdkonnast, kasvõi olmetasandil
- Tehnikahuvilised, raudtee- ja side ajaloo-, mudelite - , simulaatorite - vms entusiastid

Põhisõnumid

- Raudtee ja side kui KOMMUNIKATSIOON.
Inimeste, kaupade, info ja ideede liikumine ning kohtumine
- Raudtee - riik riigis

Ekspositsiooni ülesehituse üldised põhimõtted

- elamusliku ja didaktilise aspekti sümbioos, lähtumine sihtgruppide huvidest, eripäradest ja neile sobivatest narratiividest ning esitlusviisidest
- meeleolukas ja avastuslik
- hoonete ajaloolise substantsi erinevate kihistuste esitlemine
- Roheline muuseum, säästlik muuseum, taaskasutus
- intelligentne valgustuse ja heli juhtimissüsteem
- universaalse disaini põhimõtted, ligipääsetavus, erivajadustega arvestamine
- rahvusvaheline ja eestisisene koostöö muuseumi arendamisel

Sisu esitlemise põhimõtted 1

- Väli- ja siseekspositsiooni terviklikkus
- Keskkonna ja sisu vastastikune võimendus
- Kahe valdkonna (raudtee ja side) seoste esitlemine
- Seoste esitlemine muude eluvaldkondadega
- Mitmekihilisus
- Üllatuslikkus, elamuslikkus, huumor
- Interaktiivsus
- Personaalsed lood
- Elamuse võimendamine, jagamine

Sisu esitlemise põhimõtted 2

- Mitmekeelsus
- Erinevate meelte abil kogetavus
- Ekspositsiooni kasutamine audio- ja videolahenduste edastamisel
- Rahvusvahelisus
- Kaasamine
- Stiili hoidmine
- ...

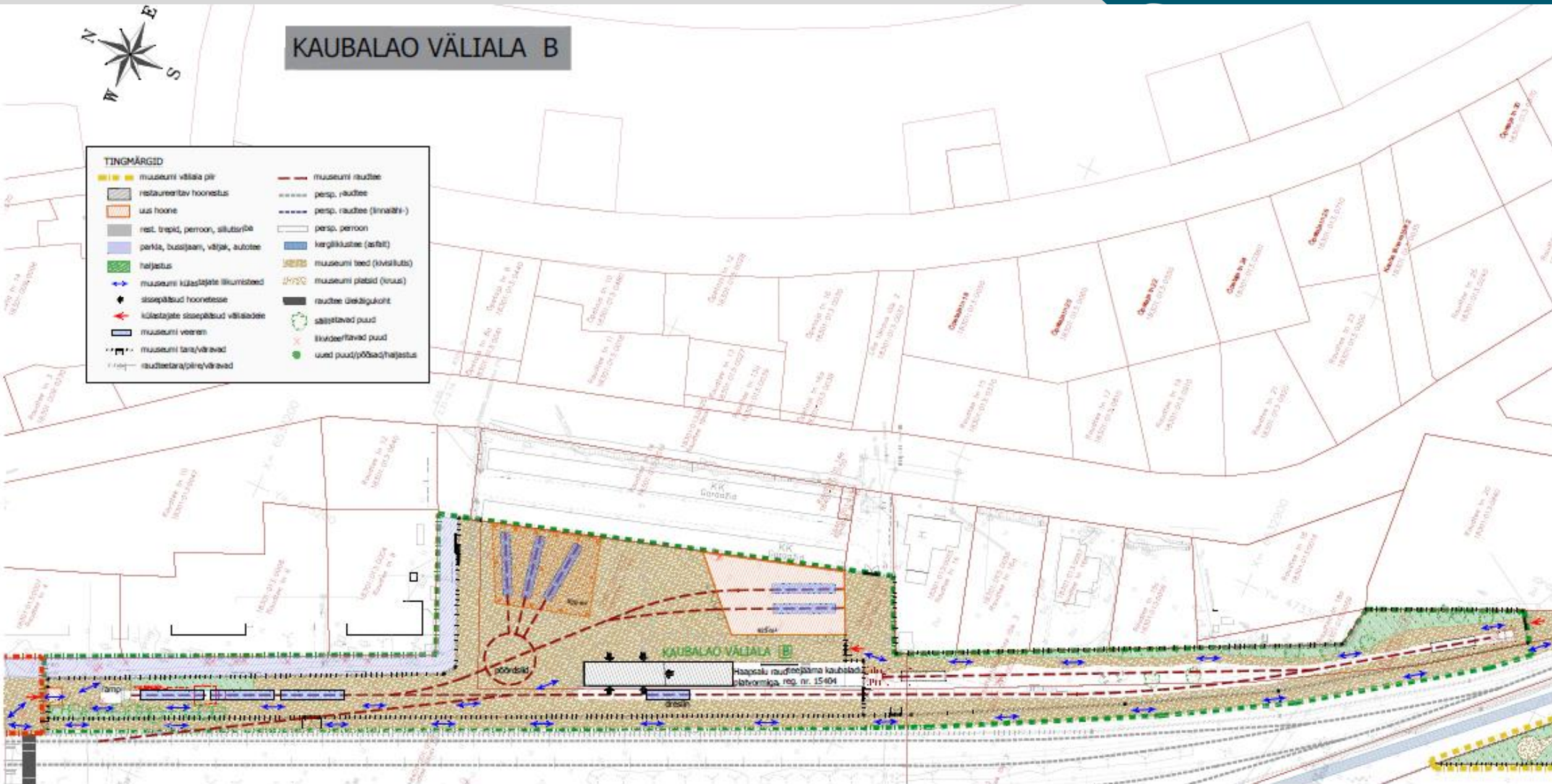
Eksponeeritav materjal

- Originaalne materjal + fotod, filmid, helindid, maketid, mulaažid, koopiad ja interaktiivsed lahendused
- Deposiidid teistest muuseumidest
- Tähteksponaadid

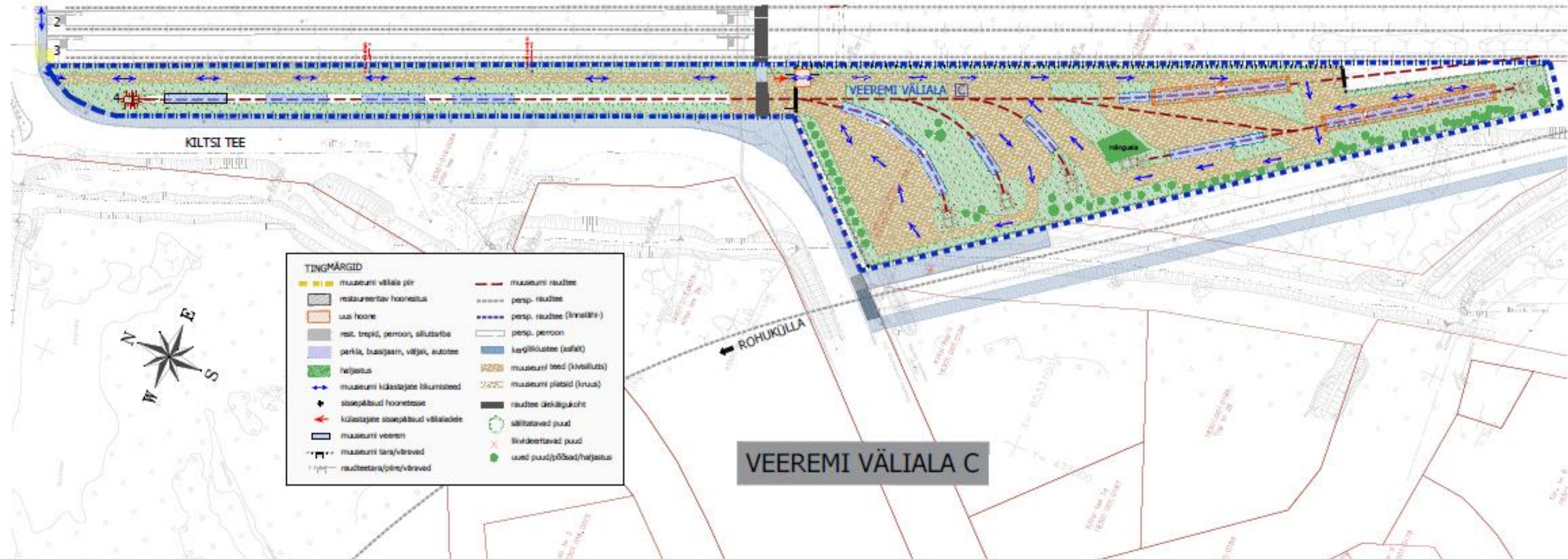


KAUBALAO VÄLIALA B

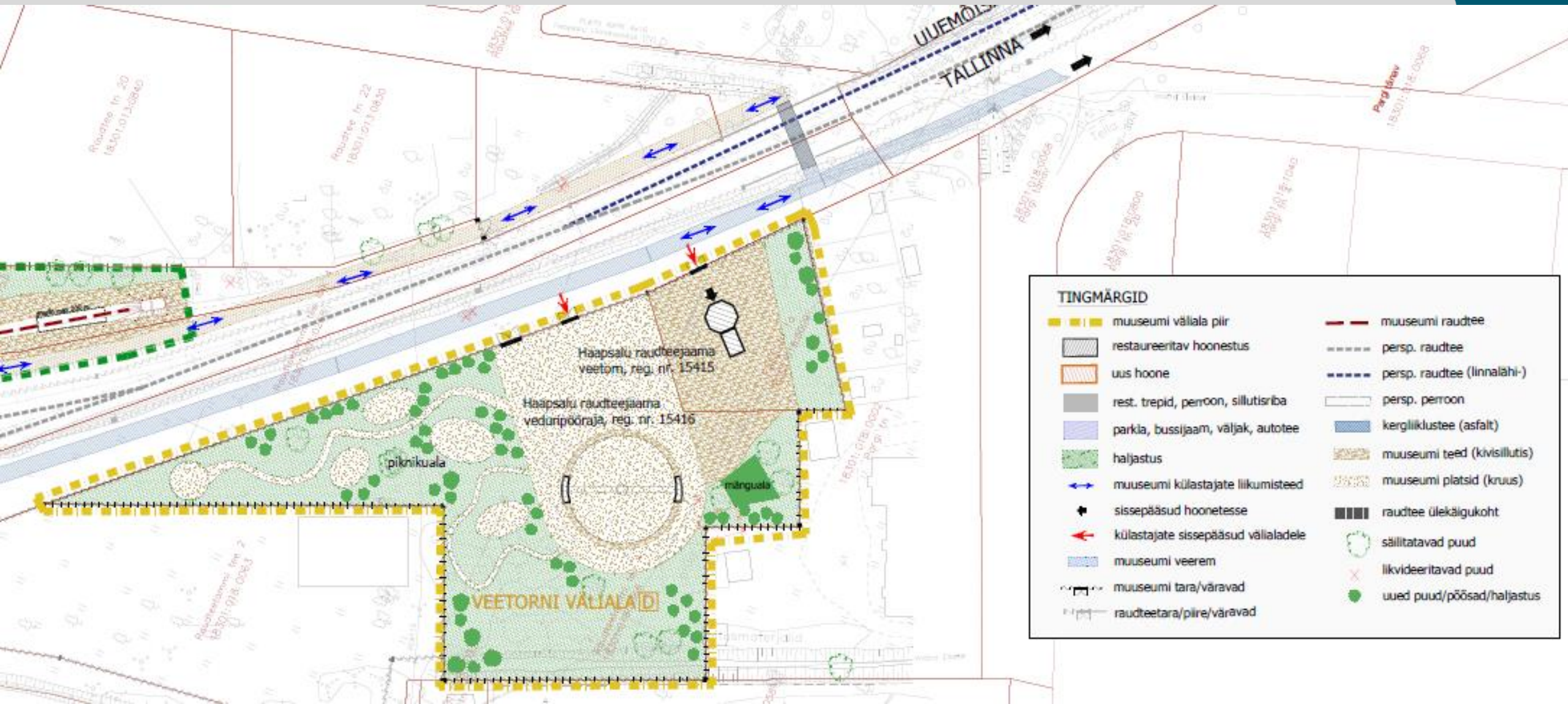
TINGMÄRGID	
	muuseumi väliala piir
	restoreeritav hoonetus
	uus hoone
	rest. trepid, peroon, sillutuste
	parkla, bussijaam, välgak, autotee
	haljatus
	muuseumi külastajate liikumiseed
	sisekäibeld hoonetesse
	külastajate sisekäibeld välislaadete
	muuseumi veeren
	muuseumi tara/välavald
	raudteetara/pline/välavald
	muuseumi raudtee
	persp. raudtee
	persp. raudtee (linnaalala)
	persp. peroon
	kerglikustee (asfalt)
	muuseumi teed (kivistluts)
	muuseumi plebid (oruus)
	raudtee ülekäigukoht
	säätelavald puud
	liiklodeeritavald puud
	uud puud/põõsad/haljatus



Eksponeerimisala C



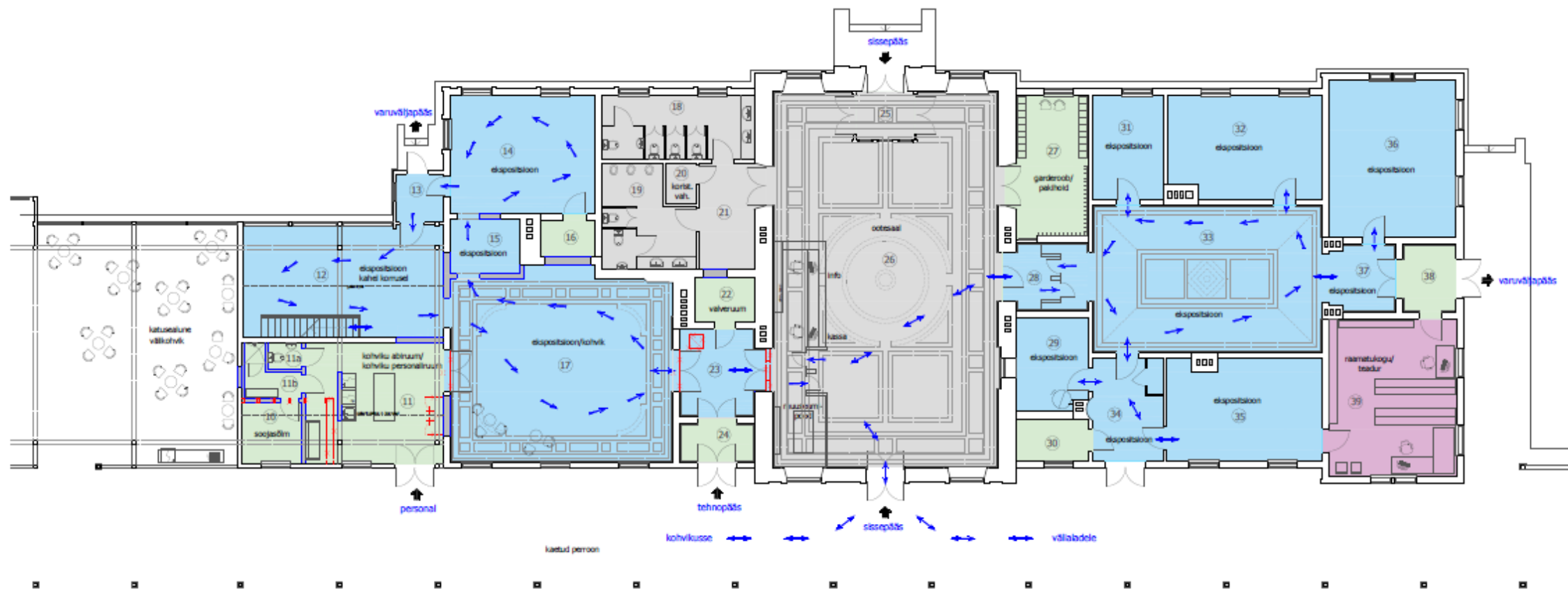
Eksponeerimisala D



TINGMÄRGID

	muuseumi väliala piir		muuseumi raudtee
	restaureeritav hoonestus		persp. raudtee
	uus hoone		persp. raudtee (linnaähi-)
	rest. trepid, perroon, sillutisriba		persp. perroon
	parkia, bussijaam, väljak, autotee		kergliiklustee (asfalt)
	haljastus		muuseumi teed (kivisillutis)
	muuseumi külastajate liikumisteed		muuseumi platsid (kruus)
	sissepääsud hoonetesse		raudtee ülekaigukoht
	külastajate sissepääsud välialadele		säilitatavad puud
	muuseumi veerem		likvideeritavad puud
	muuseumi tara/värvavad		uued puud/pöösad/haljastus
	raudteetara/piire/värvavad		

HAAPSALU RAUDTEEJAAMA RAUDTEE- JA SIDEMUUSEUMI ARHITEKTUURNE KONTSEPTSIOON



TINGMÄRGID

- olemasolevad konstruktsioonid
- - - - ülevaalt pool plaani pinda asuvad konstruktsioonid
- uued konstruktsioonid
- - - - lammutatavad konstruktsioonid
- ★ sissepääsud/väljapääsud

- museumi ekspositsiooniruumid
- museumi abiruumid
- museumi tööruumid
- ↔ museumi külastajate liikumisteed

- üldkasutatavad ruumid
- Eesti Raudtee ruum
- bussijahtide ruum
- ② ruumi number



Atraktsioonid, muuseumipedagoogika 1

- huvisõidurong Peetrike – linna ajalugu ja huviväärsusi audiogiidiga tutvustav sõit ja kinnistav järeltegevus muuseumis või kaubaaidas. Sihtrühm: unistaja, kogemuste otsija, sobilik igale vanuseastmele, järeltegevuse/refleksiooni raskusastme määrab osaleja vanus
- dresiiniga sõitmine, lisaks muu eriveeremi tutvustamine, (kondi-, auru-, sisepõlemis- ja elektrimootori tööpõhimõtted videotena ekspositsioonis) vabaõhuala ja kaubaait. Sihtrühm: avastaja, koolitaja, kogemuse otsija, unistaja: tehnikahuvilised
- jaamahoone ja kogu kompleksi tutvustamine läbi aja, raudteeliiklus Haapsalus. Ekspositsioon reisijatehoones, perroon. Sihtrühm: avastaja, koolitaja, professionaal/ asjaarmastaja, unistaja: täiskasvanud ajaloohuvilised

Atraktsioonid, muuseumipedagoogika 2

- postside – postkaartide ja kirjade kirjutamine ja saatmine; ekspositsioon reisijatehoones. Sihtrühm: avastaja, kogemuste otsija, unistaja: kooliõpilased
- telegraaf, telefon, raadio, televisioon, arvuti; ekspositsioonis. Sihtrühm: avastaja, koolitaja, kogemuste otsija, unistaja: kooliõpilased, ajalohuvilised
- koostöö raadioamatööridega, detektorvastuvõtja ehitamine ja katsetamine. Sihtrühm: erihuvidega professionaalid ja asjaarmastajad: raadiotehnika huvilised noored ja täiskasvanud
- morse töötuba, tähestiku õppimine ja suhtlemine selles, salakeeled, koodisüsteemid. Töötuba saab kombineerida ka muuseumitunni tegevustega õpilastele

Atraktsioonid, muuseumipedagoogika 3

- ekskursioon välialal: veetorn ja auruvedur, erinevad vagunid – liiklusvahendite ajalugu, lisaks küüditamine ja soomusrongid. Sihtrühm: avastaja, koolitaja, kogemuste otsija, unistaja: kooliõpilased ja täiskasvanud tehnika- ja ajaloohuvilised
- raudtee algusaja infovahetus reisijatega Haapsalus: kellaajad (ajavahe), lugemisoskus, omaaegsed mõõdud, kaalud, signaalid, reisijaklassid – ekspositsioon ja väliala. Sihtrühm: avastaja, koolitaja, kogemuste otsija, unistaja: kooliõpilased, ajaloohuvilised täiskasvanud
- raudteeohutus: loengud, demonstratsioonid, õnnetused. Rongijuhtimise simulatsioon üksikküllastajale, pidurdamine. Sihtrühm: kõik liiklejad
- tegevused avatud töökojas, sh muinsuskaitse töötod, restaureerimine ja hooldus

Atraktsioonid, muuseumipedagoogika 4

- sinises reisivagunis kinoprogrammid, lektooriumid, kontserdid
- elektri mõõteriistad (elektri- ja sidealane füüsikatund, kartulipatarei, elektri tekitamine, magnetid. Sihtrühm: kogemuste otsija, avastaja: kooliõpilased ja täiskasvanud
- publikuprogrammid transpordi-, tehnika-, side- ja raudtee spetsialistidele ja asjaarmastajatele valdkonna tutvustamiseks ja populariseerimiseks (loengud, seminarid, muinsuskaitse, infopäevad, perepäevad, jm üritused)
- raudtee ja side tähenduslikud tähtpäevad, rahvusvaheline muuseumipäev
- ajutiste näituste plaan ja museaalse tehnika töötamise või tööpõhimõtete demonstratsioonid
- tehnikapärandi uurimis- ja kompetentsikeskus
- klubiline tegevus (huviringid lastele ja klubid täiskasvanutele, nt meeste Kuur)

Ajajoon

- Kontseptsiooni täiendamine (linn, Eesti Raudtee, muinsuskaitse)
- Kontseptsioonist tuleneb sisend järgnevate aastate tööplaanidesse (füüsilise keskkonna korrastamine, uuringud (tehno/muinsuskaitsealased), ümberpaiknemine, sisuteemade läbitöötamine)
- Üldplaneeringu muutmine-detailplaneering 2022
- Ideekonkurss-projekteerimine 2023
- Rahastustaotlus
- Ehitamine, realiseerimine 2024-25-26